

MANUAL DE USUARIO

VR Fibromialgia



LO QUE NECESITAS ANTES DE COMENZAR

Smartphone

Android 7.0 con una capacidad mínima de 2 GB



Internet

conexión



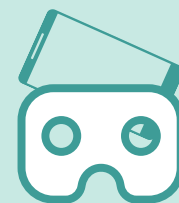
Auriculares

que sean compatibles con tu smartphone



Gafas cardboard

fabricadas en cartón o con un material más resistente *



Recomendamos el uso de smartphones no más antiguos de tres años

PARA EMPEZAR

Descarga la app en [Play Store](#) (Android)



VRFibro+
Immersium Studio

Inicia la aplicación y sigue las instrucciones hasta llegar a la pantalla [Introduce tu móvil en las gafas para Realidad Virtual Cardboard]



COMO INSERTAR EL SMARTPHONE EN LAS GAFAS CARDBOARD

1

Saca la bandeja para el smartphone (o abre la cubierta de cartón) y coloca el teléfono dentro de modo que la pantalla mire hacia ti. Es importante que esté de frente a ti, porque la aplicación tomará la orientación como referencia para centrar la imagen.

2

Cierra la bandeja (o la tapa). Si tus auriculares tienen cable, conéctalos a tu teléfono inteligente a través de la abertura en el lateral de las gafas

3

Colócate los auriculares y ajusta las correas para que se ajusten cómodamente a tu cabeza.

4

Si la imagen no es clara, puedes ajustar las lentes de las gafas de plástico o mover el teléfono inteligente dentro de los auriculares de cartón hasta que la imagen se vuelva clara.

*

Recomendamos un modelo intermedio como este.



MANUAL DE USUARIO

VR Fibromialgia



EXPERIENCIA EN REALIDAD VIRTUAL



Estás en un entorno inmersivo, lo que significa que la imagen te rodea completamente en 360°.

COMIENZA LA EXPERIENCIA

Tan pronto como coloques su teléfono inteligente dentro de las gafas, ingresarás a un entorno inmersivo.

La experiencia se desarrolla en una secuencia de vídeos inmersivos que puedes interrumpir mirando la flecha de Salir.



Salir



Regresa al menú inicial.

CÓMO CLICAR



Guía el cursor (punto rojo) con la cabeza hacia el punto que deseas activar. Coloca el cursor sobre este punto y mantenlo allí durante 2 segundos para hacer clic.



CÓMO CENTRAR LA IMAGEN



La acción siempre tendrá lugar frente a ti. Si en algún momento la imagen no queda convenientemente centrada respecto a tu posición, puedes volver a centrarla. Si tu modelo de gafas tiene un botón periférico, mira hacia donde deseas que se centre la imagen y presiona el botón. Si tu modelo de gafas no tiene botón periférico, debes abrir el cajón de las gafas o la tapa de cartón, y sin quitar el smartphone, tocar la pantalla apuntando hacia donde quieres que quede centrada la imagen.

PARAR LA EXPERIENCIA

Cuando te quites las gafas, la experiencia se detendrá automáticamente. Cuando vuelvas a ponerte las gafas, podrás seleccionar si deseas continuar donde lo dejaste o volver al inicio de la experiencia.